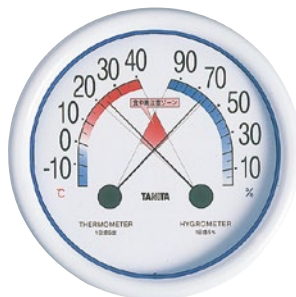


労働環境の安全管理に！屋外と屋内のモード切替可能



- ①A&D 熱中症計**  
 AD5698 ¥6,300  
 67.5×47.5×H114.5mm 90g  
 ●材質:ABS樹脂  
 ●表示項目:  
 WBGT(熱中症指数)、温度、相対湿度、黒球温度  
 ●測定項目:温度、相対湿度、黒球温度  
 JIS B 7922 精度区分:クラス2  
 ●温度測定精度:±0.6℃(20.0~50.0℃)、  
 ±1℃(0.0~19.9℃)  
 ●相対湿度測定精度:±5%RH(30.0~90.0%RH)、  
 ±10%RH(20.0~29.9%RH) 25℃時  
 ●黒球温度:測定範囲:0~80℃  
 (表示範囲-2~82℃、最小表示0.1℃)  
 測定精度:±0.6℃(20.0~60.0℃)、  
 ±1℃(0.0~19.9℃、60.1~80.0℃)  
 ●動作環境(使用範囲):  
 温度0~50℃、相対湿度0~90%RH  
 風速0.3m/s以上(ただし、結露しないこと)  
 ●黒球:外径φ40mm、厚さ1.8mm  
 ●材質:耐熱ABS ●放射率:0.94  
 ●WBGT指数のアラーム設定範囲:  
 設定モード20~50℃(0.1℃刻みで設定可能)、  
 上限値アラーム設定のみ  
 アラームブザー音量:大約70dB、小約60dB(距離10cm)、  
 ブザーオフ(設定可能)  
 ●電源:電池寿命:単4形アルカリ乾電池2個/約6ヶ月  
 (25℃、アラーム動作なしの場合)  
 ●付属品:取扱説明書、電池(モニタ用)、ヘルド、アタッチメント

- WBGT:0~50℃(0.1℃単位)
- 温度:0~50℃(0.1℃単位)
- 湿度:20~90%(0.1%単位)



温度・湿度の指針交差点で食中毒の発生条件を確認できます。



温度を大きく表示。湿度計付。適温・適湿ゾーンには色が付いています。

**②タニタ室内用温湿度計**

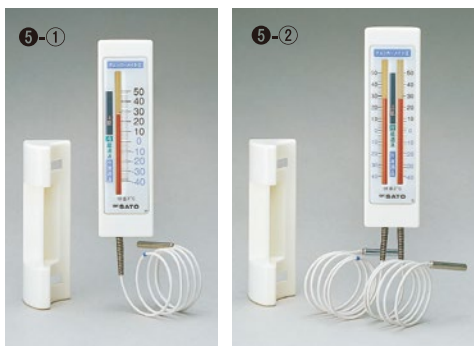
- 5488N ¥3,000  
 ●温度:-10~40℃(1目盛5℃)  
 ●湿度:10~90%(1目盛5%)  
 ●外径:φ182×D32mm

**③丸型温湿度計F**

- S-24F ¥2,980  
 ●温度:-10~40℃(1目盛5℃)  
 ●湿度:0~100%  
 ●外径:φ150mm



- ④SATO デジタル最高最低温度計**  
 PC-3510 ¥3,800  
 67×65×16mm 約50g(電池含む)  
 ●測定範囲:外部温度/-50℃~70℃  
 内蔵温度/-5℃~50℃  
 ●外部センサーコード長:約3m  
 ●精度:0~40℃/±1 左記外/±2  
 ●最高・最低温度を同時表示



- ⑤隔測温度計**  
 ①SP-8 (冷蔵庫用) ¥5,430  
 ●温度:-40~+50℃ ●リード線全長 700mm  
 ②SP-9 (冷凍冷蔵庫用) ¥6,160  
 ●温度:-40~+50℃(2本) ●リード線全長 各700mm



**⑥シチズン防水電波掛時計 (IPX4)**

- 8MY493 ¥15,000  
 φ320×58mm 1.2kg  
 ●材質:枠/プラスチック  
 風防/ガラス製  
 ●アルカリ単3乾電池×2本  
 ●電波掛時計

- 文字板面を広く見せて見やすさも追求しました。
- お台所等、湿気やほこりから時計を守ります(防水時計ではありません)。
- 音の静かな連続秒針(夜寝る秒針)。

40kHz/60kHz  
自動切換式電波時計  
(電波受信OFF機能付)



**⑦シチズン強化防滴防塵型電波掛時計**

- 8MY484 ¥20,000  
 φ380×57mm 1.7kg  
 ●材質:枠/ステンレス  
 ●電源:単3乾電池×4本  
 ※強化防滴防塵型  
 ※ユニバーサルデザインフォント使用  
 ※電池交換お知らせ機能  
 ※電池寿命約5年



**⑧SATO防水キッチンタイマー (IPX4)**

- TM-36 ¥1,900  
 77×79×11mm 約50g(電池含む)  
 ●設定時間  
 カウントダウン/10秒~99分50秒(10秒単位)  
 カウントアップ/最大99分59秒(10秒単位)  
 ●材質:ABS樹脂  
 ●電源:ボタン形アルカリ電池LR44 1ヶ(付属)  
 ●リセット機能:時計表示機能付



**⑨タニタ防水大音量タイマー (IPX7)**

- TD-378 ¥3,000  
 77×112×21.5mm 約110g(電池含む)  
 ●設定時間:1秒~99分59秒(1秒単位)  
 ●音量:切替可、大/100dB・中/85dB・小/70dB  
 ●材質:ABS樹脂 ●電源:単4乾電池2本(付属)



**⑩SATOノータッチタイマー**

- 手洗い当番  
 TM-27 ¥3,000  
 114×24×62mm 約110g(電池含む)  
 ●設定時間:5秒~90秒(5秒単位)  
 ●手をかざすだけでスタートストップ



**⑪SATOノータッチタイマー**

- TM-29 ¥3,500  
 120×22×62mm 約130g(電池含む)  
 ●設定時間:1秒~99分59秒(1秒単位)  
 ●アラーム:LED・液晶点滅でお知らせ  
 ●手をかざすだけでスタートストップ



**⑫上皿自動秤(中型)並皿付**

- SM-500 500g(1目盛2g) ¥13,000  
 SM-1 1kg(1目盛5g) ¥12,000  
 SM-2 2kg(1目盛10g) ¥12,000  
 SM-4 4kg(1目盛20g) ¥12,000



**⑬上皿自動秤(普及型)平皿付**

- SD-800 800g(1目盛2g) ¥16,000  
 SDX-2 2kg(1目盛5g) ¥14,000  
 SDX-4 4kg(1目盛10g) ¥14,000  
 SD-5 5kg(1目盛10g) ¥14,000  
 SDX-8 8kg(1目盛20g) ¥14,000  
 SD-10 10kg(1目盛20g) ¥14,000  
 SDX-12 12kg(1目盛50g) ¥14,000



**⑭上皿自動秤(大型)平皿付**

- SDX-20 20kg(1目盛50g) ¥20,000  
 SD-30 30kg(1目盛100g) ¥30,000  
 SD-50 50kg(1目盛200g) ¥40,000  
 ●皿寸法:250×250mm(20kg)  
 303×303mm(30kg、50kg)